

Základní informace

Program **NechMi! Lite** je jednoduchá utilita, která má za úkol krátkodobě zabránit nepovolenému přístupu k počítači. Na operačních systémech Windows NT a 2000 máte možnost použít zamknutí stanice. Tato možnost ale na systémech Windows 9x a Me chybí. A proto je tu náš program!

Určitě se Vám to nikdy stalo. Psali jste něco na počítači, když tu najednou někdo zazvonil. Vy jste šli otevřít. A v tom přišlo k počítači Vaše dítě. V lepším případě si jenom něco pustilo, v tom horším vám něco smazalo.

A nebo jste v práci, odskočíte si třeba ke kopírce a prostě nepotřebujete, aby se Vám někdo hrabal v souborech...

NechMi! se vyskytuje ve dvou verzích: **Lite** a **Pro**. Verze **Lite** plní úkol zaměření počítače stejně dobře, ale nemá žádné možnosti rozšiřujícího nastavení. Rovněž i použité šifrování je jednodušší. Více informací o těchto verzích naleznete na internetu: <http://cyberdome.webpark.cz/>

Váš počítač je Vaše INTIMNÍ ZÓNA. Pokud sami nechcete, nepouštíte do ní nikoho!

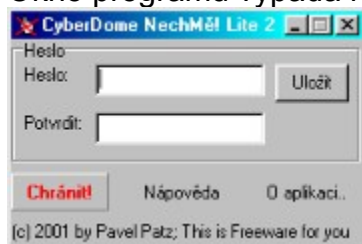
Vlastnosti

- jednoduché a intuitivní ovládání
- nastavení i aktivování je otázkou okamžiku
- nenáročnost na hardware
- heslo je v počítači ukládáno v šifrované podobě
- program je odolný proti klávesovým zkratkám typu Ctrl-Alt-Del, Alt-Tab, Alt-Esc atd...
- používání je bezpečné
- zabírá jen 600 kB
- zcela zdarma

CyberDome NechMi! 1.1 - Help file generated by HelpWriter for Delphi.

Ovládání

Okno programu vypadá následovně:



Při prvním spuštění je nutné nastavit heslo. Pokud byste se poukouseli ochranu aktivovat bez něj, program Vás na to upozorní.

Heslo nastavíte takto: Nejprve si nějaké vyberete. Délka hesla je max. 8. Heslo napište do políčka *Heslo*. Pro kontrolu (při psaní heslo není vidět) jej napište do políčka *Potvrdit*. Po té klikněte na tlačítko *Uložit*. Pokud byla obě hesla napsána stejná, heslo se uloží. Pokud nebyla stejná, program Vás na to upozorní a budete muset heslo napsat znovu.

Ochranu aktivujete takto: Pokud jste již nastavili heslo, ochranu aktivujete tlačítkem *Chrání!* Po té se přes celou obrazovku roztáhne černé okno, které se uzavře až po zadání správného hesla a kliknutí na tlačítko *Potvrdit*.



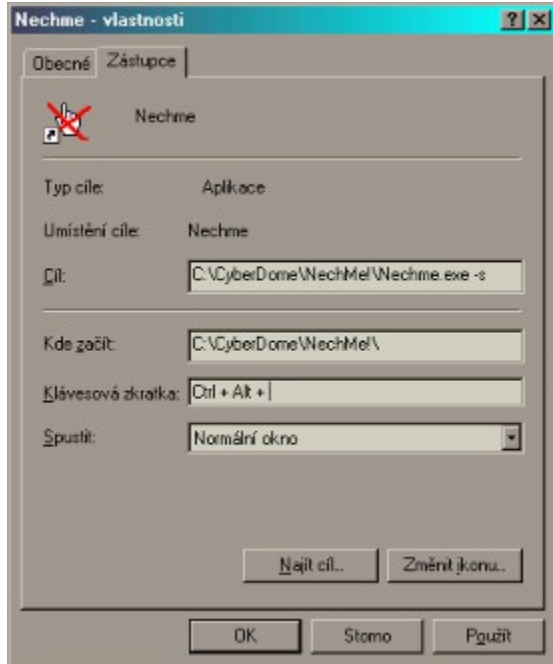
ROZHODNĚ SI PŮEÈÏÏTE I ÈÁST NAZVANOU FAQ! Mùže Vám to ušetřit spoustu nervù kupøíkladu pokud zapomenete heslo!

TIP:

Pokud jste při instalaci zvolili možnost umístít ikony na desktop, potom ochranný režim má přiøazenu kl. zkratku Ctrl+Alt+F11.

Pokud používáte ochranu èasto a zpomaluje Vás napøed spustit program a po té ji aktivovat, mùžete si vytvořit zástupce programu. Ve Vlastnostech pak na karti zástupce v položce cíl nastavte: "cesta\nechme.exe" -s. Místo *cesta* napišete akt. umístění

programu.



Úplně nejlepší bude, pokud tomuto zástupci přidáte i nějakou, doposud nepoužívanou klávesovou zkratku (nabízí se např. Ctrl+Alt+F11 či Ctrl+Alt+F12) a tohoto zástupce umístíte na svoji pracovní plochu. Po té, kdykoliv budete potřebovat aktivovat ochranu, postačí, když stisknete onu zkratku. A ta bude fungovat, ať už budete v jakémkoliv programu!

CyberDome NechMI! 1.1 - Help file generated by HelpWriter for Delphi.

Licence a prohlášení

Všechny soubory, které obsahuje instalační soubor jsou majetkem skupiny CyberDome (Pavla Patze) a jsou chráněny mezinárodními autorskými právy.

Copyright (c) 2001 by Pavel Patz Všechna práva vyhrazena

Program je distribuován tak jak je a autor neposkytuje záruku na jeho absolutní bezchybný chod. Autor rovněž nenes zodpovědnost za možnou ztrátu dat či poškození počítače způsobené používáním tohoto programu.

Program je distribuován jako Freeware a tedy každý má právo k jeho užívání za jakýmkoliv účelem včetně použití v komerčním prostředí. Je dovoleno tento program šířit dále, pokud budou splněny následující podmínky:

1. Při šíření musí být zachován tento soubor v tom stavu, v jakém je. Včetně poznámek o autorských právech a těchto podmínek.
2. Program musí být šířen v původním instalačním souboru.
3. Původ programu nesmí být zmíněn; nesmíte kupříkladu tvrdit, že jste psali původní program.
4. Program a přidružené soubory, které se nacházejí v instalačním souboru je zakázáno zpětně analyzovat či je jakýmkoliv způsobem měnit.

Tento program rozhodně není PROFI a tedy míra zabezpečení by měla být adekvátní "běžnému" osobnímu používání. Zdůrazňujeme, že tento program není vhodný k používání v místech, kde se zachází s citlivými či utajovanými informacemi. Tento program není neprokonatelný a šifra, kterou je heslo chráněno není nikterak závažná.

CyberDome NechMi! 1.1 - Help file generated by HelpWriter for Delphi.

FAQ

Q: Jaká je míra zabezpečení mého počítače?

A: Program je pro většinu běžných uživatelů počítače dosti tvrdý oříšek k překonání. Při spuštění brání před použitím všech běžných klávesových zkratk a tedy jej není možné zavolat bez znalosti hesla. Rovněž bude po celou dobu běhu "navrchu" a tedy je téměř vyloučeno, že by se nějaký program mohl dostat do popředí. Přesto nedoporučujeme mít zároveň spuštěný jiný program, který bude mít vlastnost "navrchu". Heslo je uchováváno v šifrovaném tvaru a tedy jej není možné jednoduše odhalit.

Q: Jednoduše?

A: Ano. Při prohlížení uloženého hesla se Vám nezobrazí v čitelném formátu.

Q: A co když se nikomu podaří toto heslo rozšifrovat?

A: Především byste neměli kohokoliv k počítači zbytečně pouštět. To znamená, že by kupříkladu nemělo být aktivní nastavení pro dálkovou správu počítače. Zároveň byste měli důsledně používat ochranný režim našeho programu a nepouštět nikoho k počítači, pokud to nebude nutné.

Q: Neměli byste něco, co by toho umilo víc?

A: Ale určitě. **NechMi! Pro.** Více se dozvíte na adrese: <http://cyberdome.webpark.cz>

Q: Není jednodušší spíše používat spojení obrazovky s heslem?

A: Není. Kromě toho, že budete muset vše nastavovat sami, náš program je bezpečnější.

Q: Co mám dělat, pokud zapomenou heslo.

A: Pokud si nepamätujete heslo a ochrana není aktivní, jednoduše spusíte program a postupujte stejně jako při zadávání hesla poprvé.

Q: A co když je program aktivován?

A: Nejlepší možností je si na bezpečné místo zapsat heslo, které Vám program při prvním spuštění vygeneroval. To potom použijte místo Vašeho běžného hesla. To nakonec zmiňte. Pokud ani jej neznáte, budete muset resetovat počítač. Nezapomeňte však, při resetování přijdete o veškerá neuložená data, a že bude nutné po resetu spustit ScanDisk, aby našel a opravil logické chyby na Vašem pevném disku, způsobené právě tímto zákrokem. Rovněž po startu spusí program NechMi! v základním režimu.

Q: Může někdo cizí znát nouzové heslo?

A: Pokud mu jej sami neřeknete, nebo ho nenajde nikde zapsané ve Vašich věcech, potom ho znát nebude, protože to je pro každou instalaci jiné. Navíc se rovněž ukládá v šifrovaném formátu.

Q: Podle Vaší rady jsem nastavil klávesovou zkratku, ale nefunguje to

A: Za prvé, je nutné, aby byl takovýto zástupce umístěn na pracovní ploše. Dále je nutné, aby byla použita taková klávesová zkratka, kterou nepoužívá jiný zástupce.

Rovniř je dobré si zkontrolovat, jestli Vaři zkratku nepouřívá niřaký program, který èasto používáte. Kupøíkladu není dobré vybrat zkratku Ctrl+P, protože tu používá vitišina programù pro tisk.

Q: Mám úplni jiný problém

A: Potom nás kontaktujte na adrese: cdome@centrum.cz nebo použijte diskuzi na webu na adrese: <http://cyberdome.webpark.cz>, kde rovniř naleznete nejnoviřší verze a informace.

CyberDome NechMi! 1.1 - Help file generated by HelpWriter for Delphi.

Minimální požadavky

Pro běh programu **NechMi! Lite** postačuje jakýkoliv počítač s operačním systémem **Windows 9x nebo Me**. Na pevném disku budete potřebovat pro instalaci okolo 600 kB volného místa.

Program funguje i na operačních systémech **Windows NT a 2000!** Na těchto systémech můžete ale použít volbu **Lock Workstation**.

CyberDome NechMi! 1.1 - Help file generated by HelpWriter for Delphi.

Vítejte!

CyberDome *NechMi! Lite v 2.0*

O co jde? [Základní informace](#) o tomto programu

Co proto potřebujete? [Minimální požadavky](#)

Co to umí? [Základní vlastnosti](#)

Jak na to? [Návod k použití](#)

Tohle musíte znát: [Licenění a jiná prohlášení](#)

Co byste chtěli vidět: [FAQ](#)

Co je nového v této [verzi](#)?

(c) 2001 by CyberDome
<http://cyberdome.webpark.cz>
cdome@centrum.cz

CyberDome NechMi! 1.1 - Help file generated by HelpWriter for Delphi.

Co je nového?

Verze 2.0

- Jádro aplikace vychází z verze Pro
- Opravena chyba se skrýváním dolní lišty po ukončení ochrany spuštěné z hlavní aplikace
- Dialog o aplikaci přesunut do hl. programu => vyšší bezpečnost ochrany
- Zaplátována většina drobných chybek

Verze 1.0.2

- Instalátor je konečně v jazyce mateřském
- Pøibyly tato èást v nápovìdi

Verze 1.0.1

- Opraveny drobné chyby
- Odstranìny problémy se spuštěním na procesorech 486 a 386

Verze 1.0.0

- NechMi! se narodilo
- doufám, že ho nikdo nemá, protože díky kompresi exe souboru bylo NechMi! spustitelné jen na Pentíích a výš.

CyberDome NechMi! 1.1 - Help file generated by HelpWriter for Delphi.

Chyba - Nebylo možno spustit ochranu

NechMi! kontroluje při startu ochrany nastavení hesel. Pokud se vyskytla tato chyba, znamená to, že není v pořádku normální nebo bezpečnostní heslo, případně obě.

Bezpečnostní heslo se generuje vždy při startu, pokud ještě neexistuje. Ukládá se do souboru na pevný disk a proto musíte mít možnost na tento disk zapisovat.

Normální heslo je nejdříve nutno nastavit ručně. Ukládá se rovněž do souboru.

Pokud k této chybě došlo i když by nemilo zkontrolujete, zda je možno na disk zapisovat.

CyberDome NechMi! 1.1 - Help file generated by HelpWriter for Delphi.

Rejstøík

A	B	C	D	E	F	G	H	I	J	K	L	M
N	O	P	Q	R	S	T	U	V	W	X	Y	Z

16-ti bitové éíslo

A

autorunem

L

Lock Workstation

16-ti bitové èíslo

Je èíslo v rozsahu 0 až 65535. Toto èíslo je v počítaèi interpretováno dvìma byty (každý po 8mi bitech). Písmena jsou bìžní interpretována jedním bytem.

autorunem

CD, které obsahuje ve svém kořenovém adresáři soubor autorun.ini. Tento soubor obsahuje kupříkladu informace o tom, jaká ikona má být přiřazena jednotce CD-ROM či jaký program se po vložení CD spustí.

Lock Workstation

Jedno z tlačítek v operačních systémech Windows NT a 2000, která se objeví po stisku Ctrl-Alt-Delete. Po stisku tohoto tlačítka dojde k uzamčení stanice, která se dá odemknout jedině správným heslem aktivního uživatele nebo administrátora.

